

# 희망디딤돌 전복센터 자립생활실 안내

## I 희망디딤돌 전복센터 자립생활실 소개

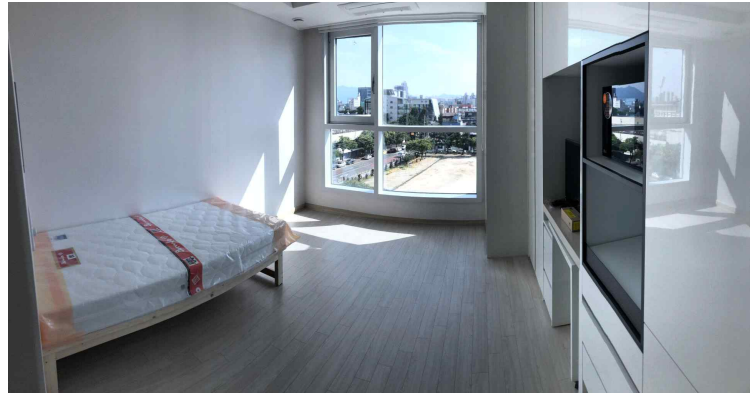
### 1. 희망디딤돌 전복센터 자립생활실 이란?

- ▶ 희망디딤돌 전복센터는 아동·청소년보호시설(아동양육시설, 가정위탁, 공동생활가정 등)에서 퇴소하는 아동·청소년을 대상으로 최대 2년간 안정적으로 생활할 수 있는 1인용 주거공간인 자립생활실을 제공합니다.
- ▶ 본 생활실은 삼성전자 임직원의 후원과 사회복지공동모금회의 지원을 통해 사회복지법인 굿네이버스가 수행·운영하고 있습니다.
- ▶ 보호종료아동·청소년은 희망디딤돌 전복센터 자립생활실에 생활하며 안정적인 주거를 보장받고 전문가에 의한 사례관리 서비스를 통해 성공적인 자립을 이룰 수 있도록 지원받을 수 있습니다.

### 2. 희망디딤돌 전복센터 자립생활실 내부

내부구조	내부사진
현관입구	
주방	

거실/방전경



화장실



## II

## 희망디딤돌 전복센터 자립생활실 입주 안내사항

### 1. 희망디딤돌 전복센터 자립생활실 입주자 대상은 누구인가요?

- ▶ 아동·청소년보호시설(아동양육시설, 가정위탁, 공동생활가정 등)에서 보호가 종료된 만 18세 이상 ~ 만 25세 미만까지의 청소년 가운데 다음 조건에 해당하는 아동·청소년이 입주 가능합니다.

- ① 보호종료(퇴소) 5년 이내의 전라북도 거주 가능한 자
- ② 퇴소 후 안정적인 주거공간 및 자립생활 지원이 필요한 자
- ③ 매월 공과금 및 생활비 납부 가능한 자

### 2. 희망디딤돌 전복센터 자립생활실 거주기간은 몇 년인가요?

- ▶ 자립생활실 입주기간은 최소 1년에서 최대 2년까지 가능합니다. 이때, 첫 입주 시 최초 1년 계약 후 계약기간 종료 2개월 전 입주연장을 신청하여 연장심사를 통해 6개월 씩 2회 연장 가능합니다.

### 3. 희망디딤돌 전복센터 자립생활실 입주 시 입주자가 납부할 주거비 종류와 금액은 얼마인가요?

- ▶ 자립생활실에 대한 관리비 및 제세공과금, 생활쓰레기 처리비용은 입주자 본인이 부담합니다.
- ▶ 임차료(월세)는 없으며, 입주 전 입주 보증금(1,000,000원)만 입금이 필요합니다. 입주 보증금은 임대차계약 종료 또는 해지 시 환불될 예정입니다.
- ▶ 입주기간동안 입주자가 전용공간 및 공용공간 기물 파손할 경우, 이에 대한 손해배상금을 부담해야 합니다.

### 4. 입주신청은 어떻게 하나요?

- ▶ 입주자 모집 공고를 참고하여 다음과 같이 안내된 서류를 준비하여 신청해주시기 바랍니다.
  - ① 입주신청자(본인) 구비서류: 입주신청서 1부, 개인정보 수집·이용 동의서 1부
  - ② 입주신청자 보호기관/보호자 요청 서류: 자립생활기술평가표 1부, 퇴소증명서 1부, 입주추천서 1부 (입주 추천서 가능자만 해당)
  - ③ 사본 준비서류: 주민등록등본 1부, 개인적금통장 사본 1부, 급여명세서 1부(해당자), 재직증명서 또는 재학증명서(해당자) 1부

### 5. 희망디딤돌 전복센터 자립생활실 입주가 취소될 수 있습니까?

- ▶ 그렇습니다. 입주자로 선정된 대상자가 기한 내 입주하지 않을 경우 또는 사례관리서비스에 동의하지 않을 경우 입주결정이 취소될 수 있습니다.

### 6. 반려동물과 함께 거주해도 되나요?

- ▶ 아니요, 자립생활실 내에서 반려동물과 함께 거주하는 것은 불가능합니다. 또한 본 오피스텔 내에서 반려동물을 키우는 것은 금지되어 있습니다.

## 7. 거주 시 강제퇴거 대상/사유 안내

1) 입주자는 다음과 같은 상황이 발생할 경우, 강제 퇴거 대상이 될 수 있습니다.

- ① 입주 후 3개월 이내 사례관리자의 대면횟수가 3회 미만 또는 사례관리에 비협조적인 경우
- ② 입주자 생활수칙을 위반할 경우
  - 센터 건물 내/외 폭력, 음주 소란 행위(1회 시 퇴소조치)
  - 생활수칙을 3회 이상 위반 시(2회 경고, 3회 퇴소 / 1회 위반 시 사유서 제출)
- ③ 허위 또는 부정한 방법으로 입주한 경우
- ④ 월 관리비 3회 이상 연체할 경우
- ⑤ 1인 1실 원칙 위반 적발 시

2) 입주자는 다음과 같은 상황이 발생할 경우, 임의 퇴거대상이 됩니다.

- ① 계약기간이 만료되었으나 계약기간 연장 승인을 받지 못한 경우
- ② 입주자가 결혼하였을 때
- ③ 입소 자격요건을 상실할 경우
- ④ 본인이 퇴거 희망할 경우